

IMPIANTO ANTINCENDIO

Fare riferimento alla norma UNI UNI 10779/07 nella realizzazione dell'impianto antincendio.

	Contatore acquedotto per la rete antincendio.
	Tubazioni in acciaio zincato senza saldatura UNI EN 10255 serie media, con giunzioni filettate; rivestimento in polietilene.
	Naspo Boccione orientabile da interno a parete "linea Rodi - Giugiaro design". Tubo semirigido raccordato bianco DN25 lungo 20m, lancia 8 mm di diametro coeff. di erogazione K 28. Cassetta da 650x700x230 mm rinforzata con inserto trasparente.
	Salita colonna montante.
	Valvola di ritegno che non consenta il percorso a ritroso dell'acqua dalla rete idranti durante l'immissione di acqua attraverso l'attacco motopompa.
	Indicatore di pressione con dispositivo per prova periodica dell'alimentazione relativamente alla portata ed alla pressione.

ATTACCO AUTOPOMPA

Ancorare bene al fabbricato, rendere accessibili e proteggere dagli urti gli attacchi.

Attacco Boccione modello 205B

	Attacchi DN 70 con girello UNI 804.
	Valvole di sezionamento.
	Valvola di sicurezza per eccesso di pressione dell'autopompa; tarare a 1,2 MPa.
	Dispositivo di drenaggio, necessario se esiste pericolo di gelo e normalmente aperto.
	Valvola di ritegno atta ad evitare fuoriuscita d'acqua dall'impianto in pressione.
	Valvola di intercettazione, solitamente aperta per consentire l'intervento di manutenzione sui componenti senza vuotare l'impianto.
	Lunghezza L variabile secondo necessità.

Etichetta da esporre in prossimità degli attacchi dell'autopompa per facilitare l'individuazione dell'impianto alimentato:

ATTACCO DI MANDATA PER AUTOPOMPA
Pressione massima 1,2 MPa
RETE IDRANTI ANTINCENDIO

DATI DI PROGETTO

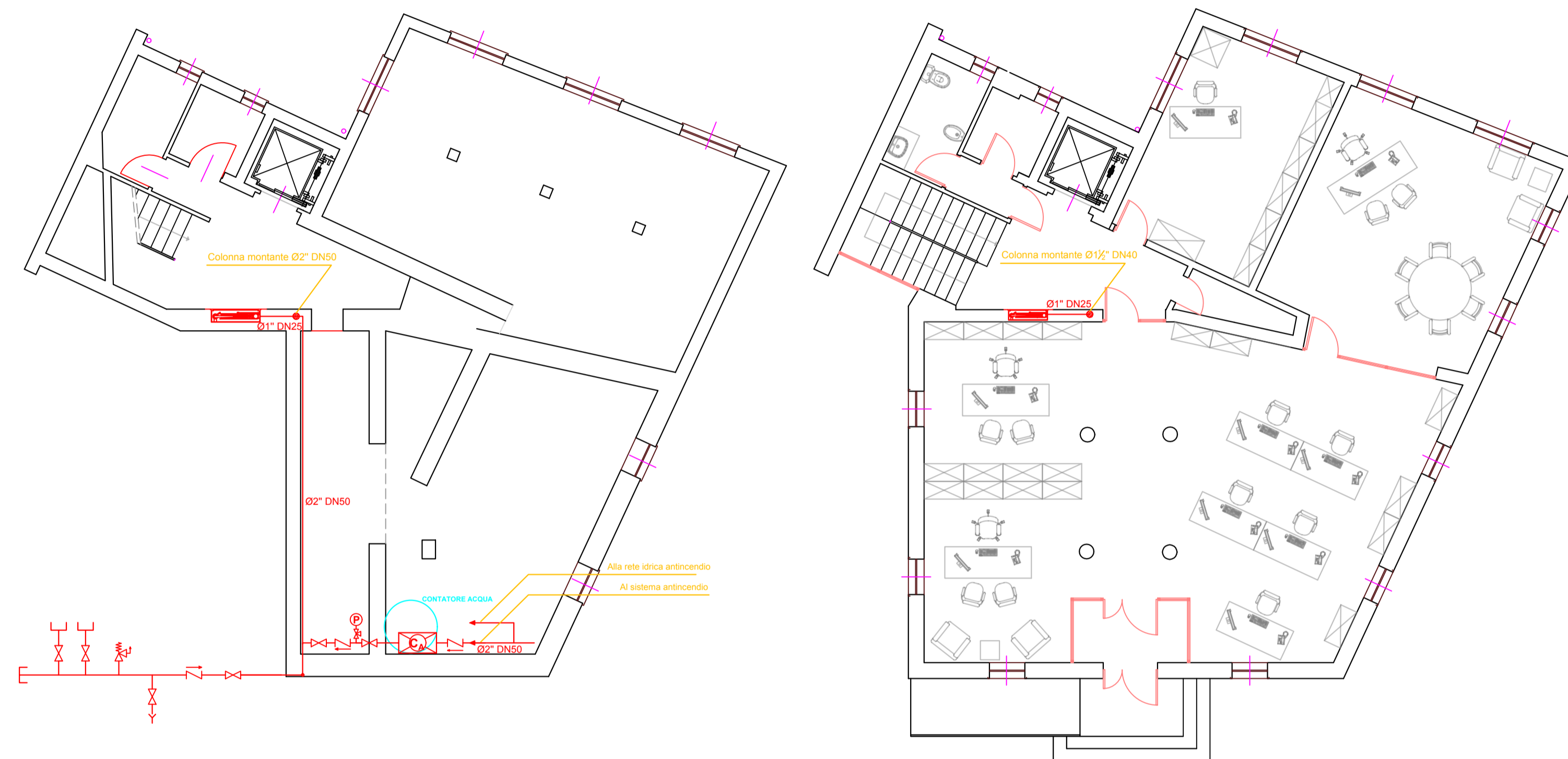
Area di livello 1 secondo la UNI 10779/07 - quantità e/o la combustibilità dei materiali presenti basse e che presentano basso pericolo di incendio in termini di probabilità d'innescio.
Alimentazione promiscua: come derivazione dal sistema di alimentazione idrico generale dell'edificio.
La protezione interna affidata a non meno di 4 Naspi DN25 in funzionamento contemporaneo;
L'alimentazione idrica deve garantire la portata specificata per almeno 30 min.
Protezione esterna non prevista.

Naspi DN25 con portata minima di 35 l/min cad, con pressione minima a monte di 0,2 MPa.
Pressione minima di consegna dell'acquedotto stimata cautelativamente a 3 bar.

Realizzare l'impianto nel più assoluto rispetto della norma UNI 10779/07.

ATTACCO NASPI

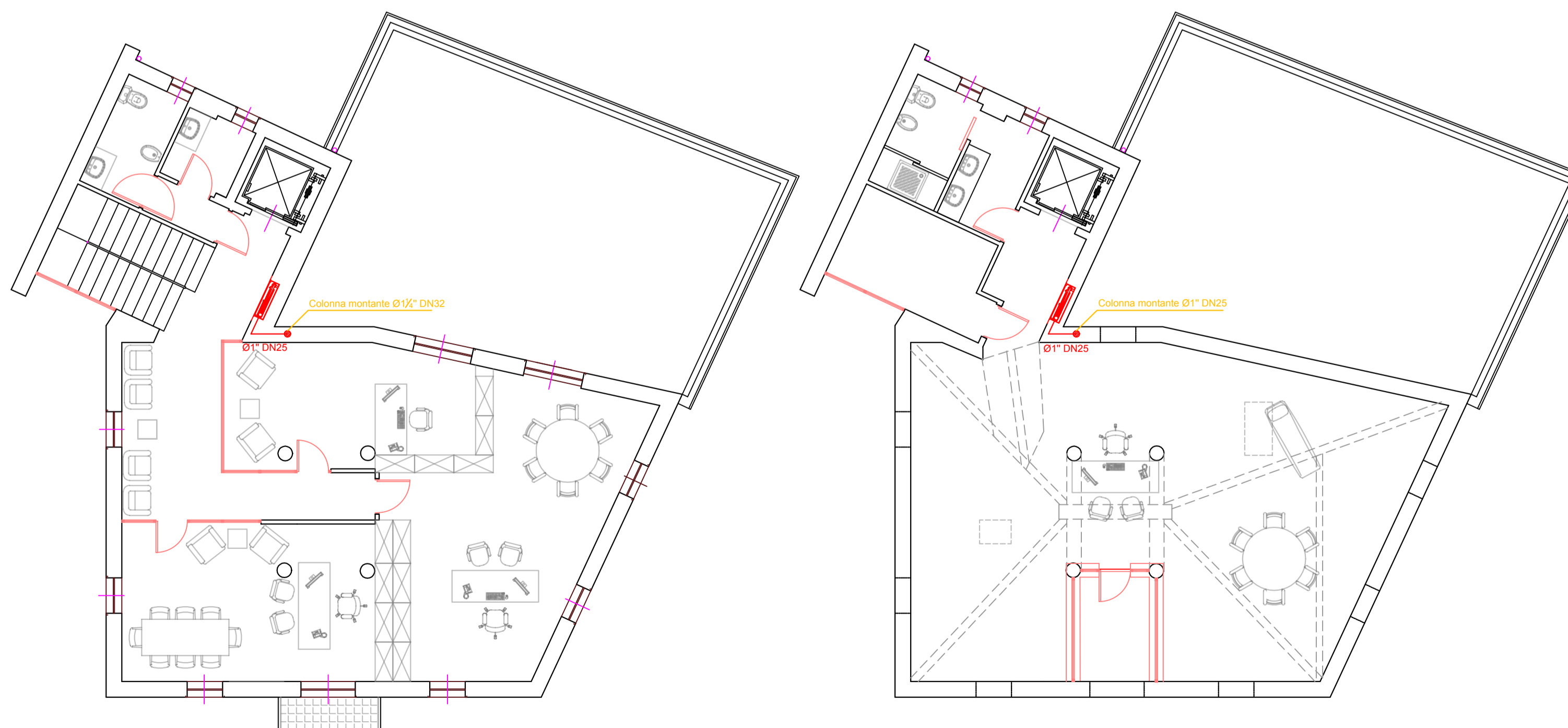
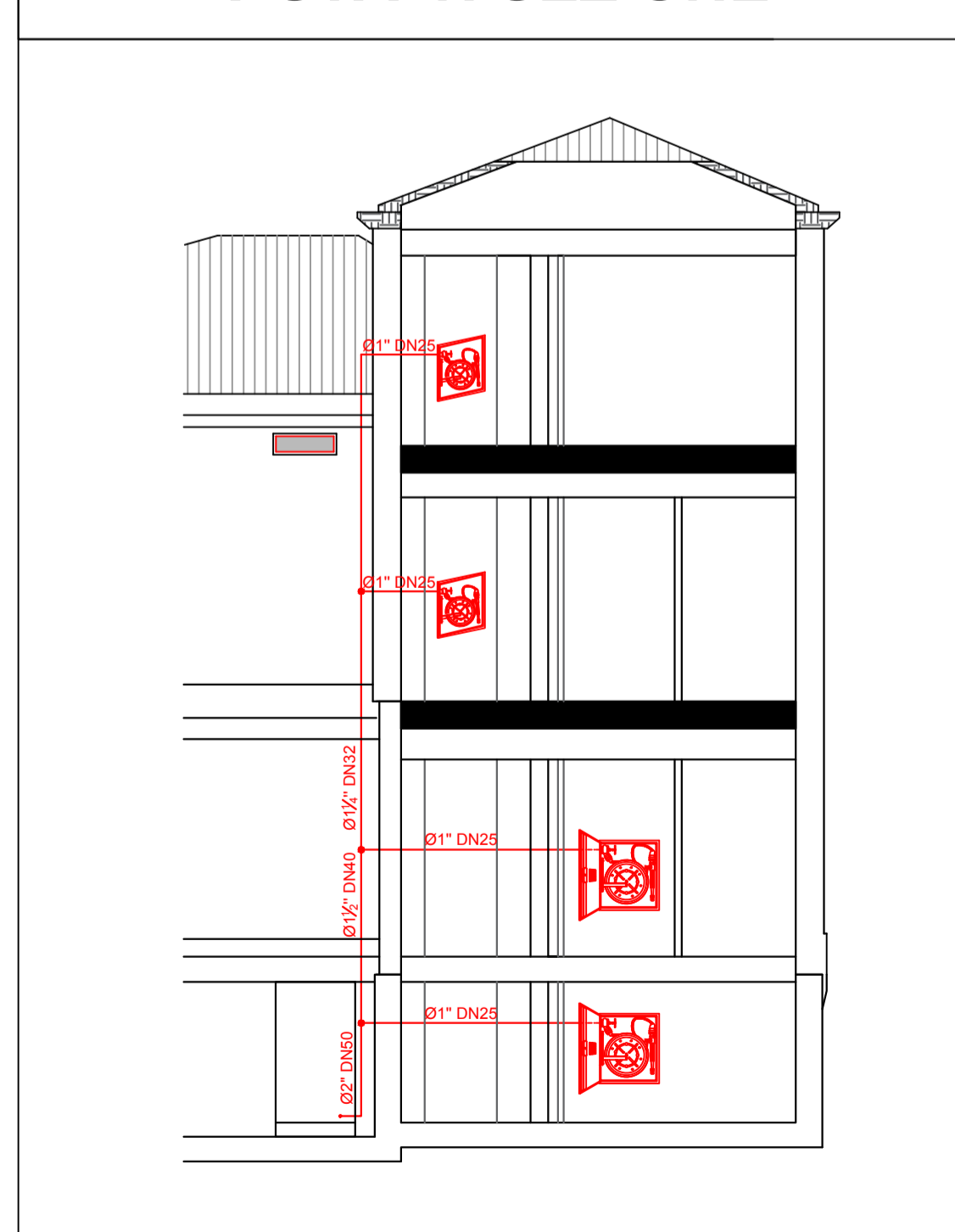
	1 Da rete di alimentazione.
	Manometro per la misura della pressione residua all'ingresso.
	Valvola di intercettazione a sfera da 1".
	2 Naspo Boccione DN25 orientabile da interno a parete "linea Rodi - Giugiaro design". Tubo bianco, coeff. di erogazione K 28.
	Lancia di erogazione Boccione StarJet con ugello Ø8.



PIANTA PIANO INTERRATO

PIANTA PIANO RIALZATO

VISTA IN SEZIONE



PIANTA PIANO PRIMO

PIANTA SOTTOTETTO

COMMITTENTE	Prof. ing. Alberto Pasini	Andrea De Donatis Federico Corona
DESCRIZIONE	Riquilificazione energetica di fabbricato ad uso uffici. Piazza Della Repubblica 1, Varese (VA) - 21100	
TITOLO TAVOLA	Impianto idrico antincendio	
Dis.	Data	Disegno n. ANTINC. 1/1
Scala 1:100		File
Revisione	0	