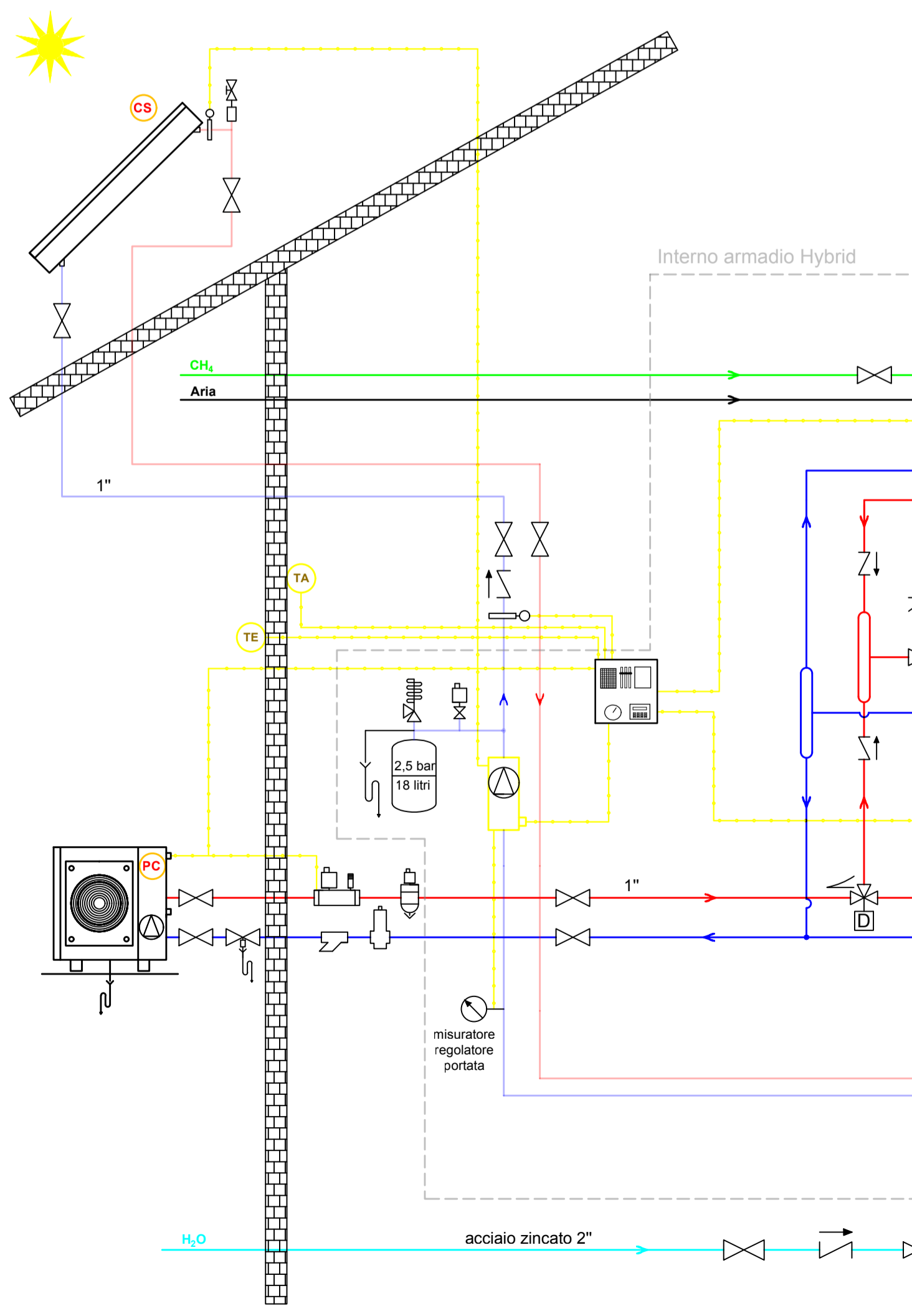


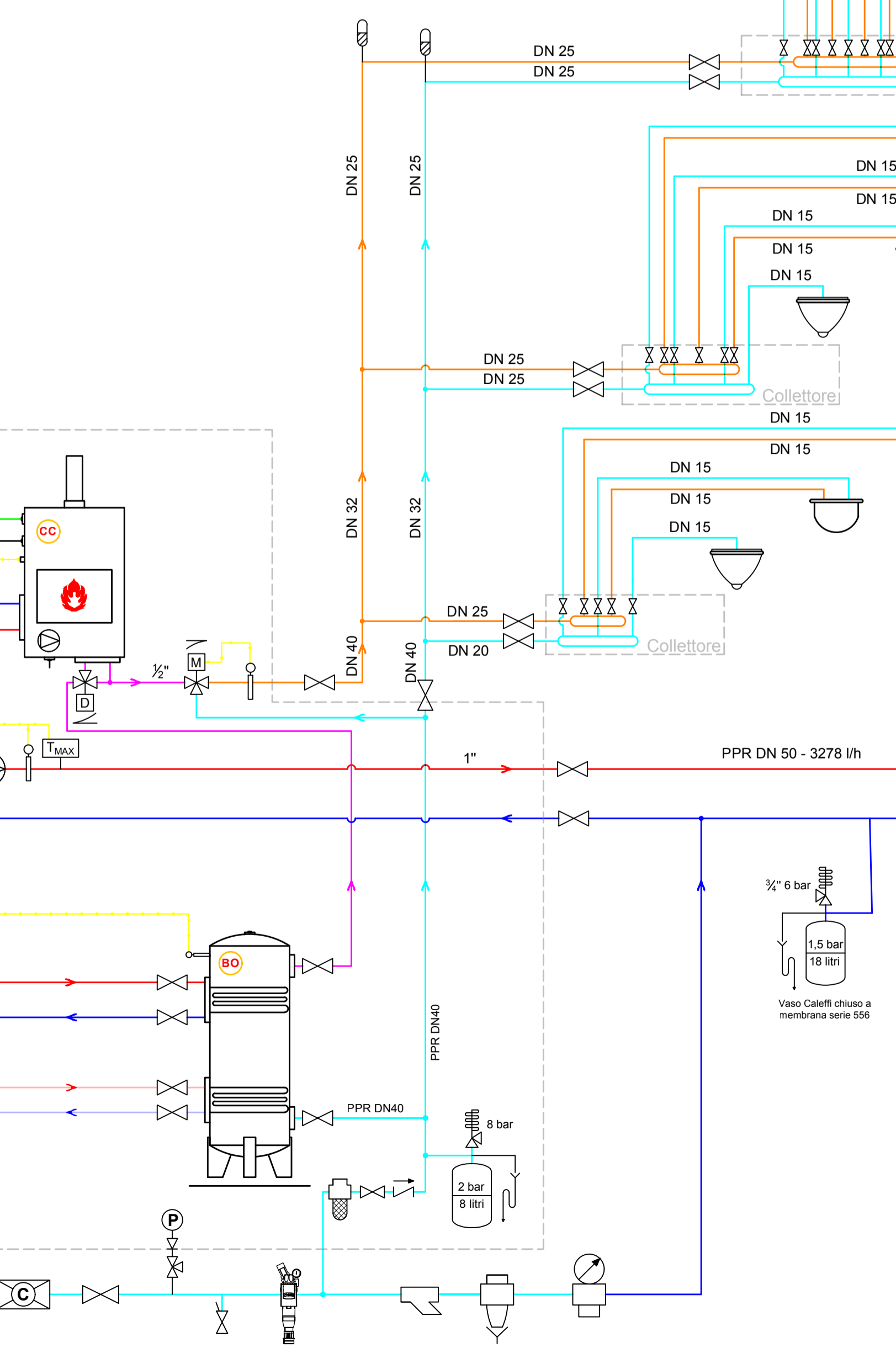
SCHEMA DELL' IMPIANTO TERMICO

COMMITTENTE Prof. ing. Alberto Pasini	Andrea De Donatis Federico Corona		
DESCRIZIONE Riquilificazione energetica di fabbricato ad uso uffici. Piazza Della Repubblica 1, Varese (VA) - 21100	Dis. _____ Data _____ Disegno n. SCHEMA 1/1	File _____ File _____	Disegno n. _____ File _____
TITOLO TAVOLA SCHEMA DELL' IMPIANTO TERMICO	Dis. _____ Data _____ Disegno n. SCHEMA 1/1	File _____ File _____	Disegno n. _____ File _____



COMPONENTI

PC	Pompa di calore aria-acqua da esterno RIELO Nexpol 015MN a fluido R410A (230V/1N/50Hz). Controllo DC-Inverter a modulazione che permette al compressore rotativo scroll una modulazione continua dal 30% fino al 120%. Prestazioni: si veda tavola "Impianti di riscaldamento e raffrescamento" Dotazione di serie: Valvola automatica sfogo aria, flussostato, valvola di sicurezza (uscita 1/2"), sonda di temperatura, pompa di ricircolazione, tappo per sblocco pompa da grippaggio, vaso d'espansione.
CC	Caldaia a condensazione istantanea a gas metano G20, RIELO Residence Condens 30Kis. La caldaia lavora in parallelo o in sostituzione alla pompa di calore per la produzione di acqua calda sia per fini di riscaldamento che per fini sanitari. Prestazioni: si veda tavola "Impianti di riscaldamento e raffrescamento" Bruciatore con accensione elettronica e valvola gas di sicurezza con stabilizzatore. La caldaia è dotata dei seguenti strumenti: valvola di sicurezza tarata a 3 bar, pressostato di serie, termostati di regolazione, termometro e manometro, ventilazione fumi modulante, by-pass regolabile, sonda esterna per la compensazione climatica. Tubo di aspirazione aria comburente in PP d.80 Circolatore ad alta prevalenza con separatore di aria a portata max 1400 l/h e prevalenza massima 5,2 m c.a.
BO	Bollitore bivalente per integrazione solare da 150 litri a doppio serpentino realizzato in acciaio inox. Funzionamento in sanitario: priorità: - solare termico, che lavora sul serpentino inferiore del bollitore; - pompa di calore (sulla base di programmi orari e se al momento della chiamata in sanitario la pompa di calore non sta servendo l'impianto di riscaldamento), che lavora sul serpentino superiore del bollitore; - caldaia murale combinata istantanea come integrazione finale, per mezzo della valvola deviatrice miscelatrice termostatica (che devia in caldaia l'acqua sanitaria in uscita dal bollitore solo se la temperatura dell'acqua sanitaria è inferiore a 45°C). Dispersioni bollitore sanitario 2,8 W/K.
CS	Collettore solare CS R25 plus a circolazione forzata per installazioni verticali. E' dotato di una piastra captante in alluminio con finitura selettiva in TiNOx Energy Al che permette un assorbimento energetico pari al 95% dell'irraggiamento sulla superficie e ne limita l'emissione al 5%. Sulla piastra sono saldate ad ultrasuoni le 12 tubazioni dell'arpa in rame che contiene il fluido termovettore per il trasferimento di calore al sistema. L'isolamento in lana di roccia, di spessore 50 mm nella parte inferiore e 9 mm lateralmente. Il vetro solare temperato, con doppio trattamento antiriflesso, raggiunge una trasmittività del 96%. Superficie complessiva m² 2,57 Superficie di apertura m² 2,29 Superficie effettiva assorbitore m² 2,15 Collegamenti (M) - (F) 1"
TA TE CO2	Sonde di temperatura esterna, interna e sensore di concentrazione di CO2. Dettagli nelle tavole di riscaldamento, raffrescamento e ventilazione.
	Control box: controllo a microprocessore modulare abbinabile ad un'interfaccia utente interattiva.
	Centralina di controllo. Quella del gruppo di controllo solare è completa di gruppo idraulico di circolazione.
	In ordine: valvola motorizzata a tre vie miscelatrice o deviatrice. Le valvole deviatrici che non appartengono ad alcun gruppo preassemblato sono di marca Caleffi, serie 6443 in vari diametri.
	Valvola di intercettazione a sfera Caleffi serie 3230. Viene posizionata a monte e a valle del componente per consentire la manutenzione o sostituzione del componente. Utilizzo di valvole a sfera normalmente aperte per consentire il passaggio totale del fluido. Vari diametri.



COMPONENTI

	Valvola di bilanciamento Caleffi serie 131 filettata. Vari diametri e regolazioni indicati su tavola.
	Valvola di sicurezza Caleffi serie 527 tar. INAIL per controllo della pressione con rubinetto di scarico. Attacchi 3/4".
	Gruppo di protezione antigelo Caleffi serie 109: 1) Valvola di scarico automatica antigelo 2) Valvola automatica di sfogo aria, valvola di ritegno e termostato di minima 3) Disareatore / defangatore.
	Filtro obliquo ad y e raccogliatore di impurità e corpi solidi Caleffi serie 557.
	Disareatore Caleffi serie 551 necessario a evitare problemi di rumorosità e corrosione nella tubazioni.
	Manometro scala 0-6 bar con rubinetto a tre vie.
	Gruppo di riempimento automatico Caleffi serie 553 composto da riduttore di pressione, filtro in entrata, rubinetto di intercettazione, valvola di ritegno e manometro.
	In ordine: valvola di sfidato, rubinetto di sfidato.
	Disconnettore Caleffi serie 573 in grado di impedire il ritorno di acque inquinate nella rete dell'acquedotto.
	Riduttore e stabilizzatore della pressione in entrata dalla rete pubblica con manometro Caleffi serie 5360 da 2".
	Dosatore automatico proporzionale di prodotti chimici protettivi anticorrosivi Cillit®-Immuno.
	Caricamento manuale di prodotti chimici Chillicemie per aggiungere agevolmente all'acqua in circolazione negli impianti i prodotti condizionanti e risananti.
	Filtro automatico di sicurezza Cillit Multipur A per eliminare dall'acqua sabbia e corpi estranei.
	Sonda di temperatura e umidità.
	Sonda di temperatura.

